



FRECC

Fonds de recherche ÉTS sur les changements climatiques

Compensez vos émissions de GES avec le portefeuille Planetair + ÉTS



TABLE DES MATIÈRES

01

Partenariat

Le fruit d'un partenariat	4
Création du portefeuille Planetair + ÉTS	4
Crédits carbone homologués	4
Les objectifs du FRECC	5

02

Le FRECC

Ils ont choisi le FRECC	6
-------------------------	---

03

Comment ?

Comment ça marche ?	8
Comité de gouvernance	8
Comité scientifique	8

04

Projets sélectionnés

Sylvain G. Cloutier	10
Georges Ghazi	11

05

Participation

Participer à un cercle vertueux	12
Investir dans Le FRECC ?	13



Photo credit: Stéphane Brügger

Le fruit d'un partenariat



Création du portefeuille Planetair+ÉTS

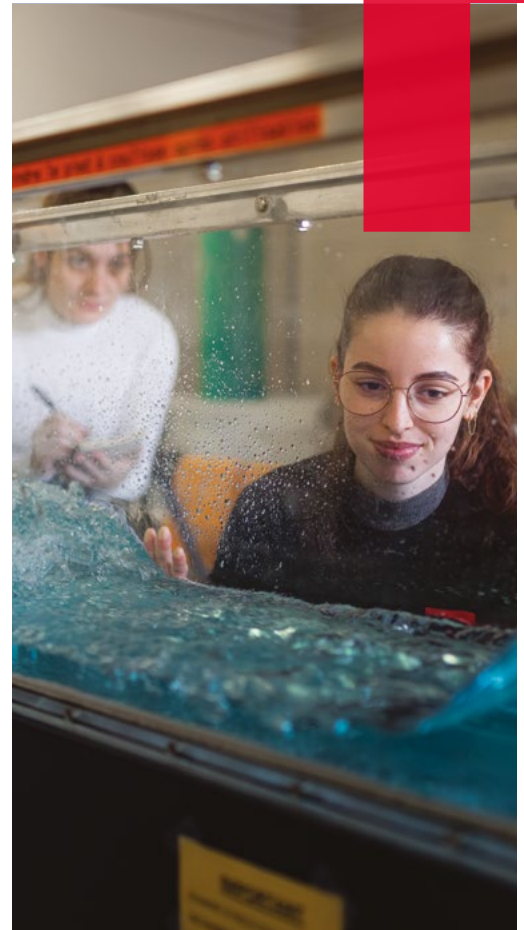
Le FRECC est le fruit d'un partenariat entre Planetair et l'ÉTS qui s'enracine dans une relation de confiance débutée en 2013.

Lancé en 2005, Planetair est un acteur de premier plan dans le domaine de la lutte contre les changements climatiques recommandé par le magazine Protégez-Vous, la Fondation David Suzuki et Équiterre. De plus, les transactions carbone de Planetair sont vérifiées chaque année par des auditeurs externes.

L'ÉTS est aujourd'hui la plus grande école/faculté d'ingénierie au Québec. Elle compte 30 000 diplômés et forme annuellement plus du quart de tous les ingénieurs. Très proche de l'industrie, elle est reconnue pour son approche pratique.

Crédits carbone homologués

Le portefeuille Planetair+ÉTS n'utilise que des crédits carbone homologués Gold Standard. Cela donne l'assurance que les crédits sont **réels, mesurables, uniques, vérifiés** par un tiers indépendant, **permanents** et **additionnels**. Un registre public permet la traçabilité et garantit l'unicité des crédits certifiés. Des crédits Verified Carbon Standard (VCS) sont également disponibles sur demande.



Les objectifs du FRECC



Aider les organisation

à atteindre la carboneutralité en leur offrant des crédits carbone homologués Gold Standard.



Stimuler la recherche

afin d'accélérer le développement de technologies contribuant à la lutte contre les changements climatiques.



Maximiser les retombées

positives sur le plan local (soutien à la R-D québécoise) et environnemental (objectif de mise en marché des technologies développées).

Une pierre deux coups

En investissant dans le portefeuille Planetair +ÉTS, vous faites d'une pierre deux coups

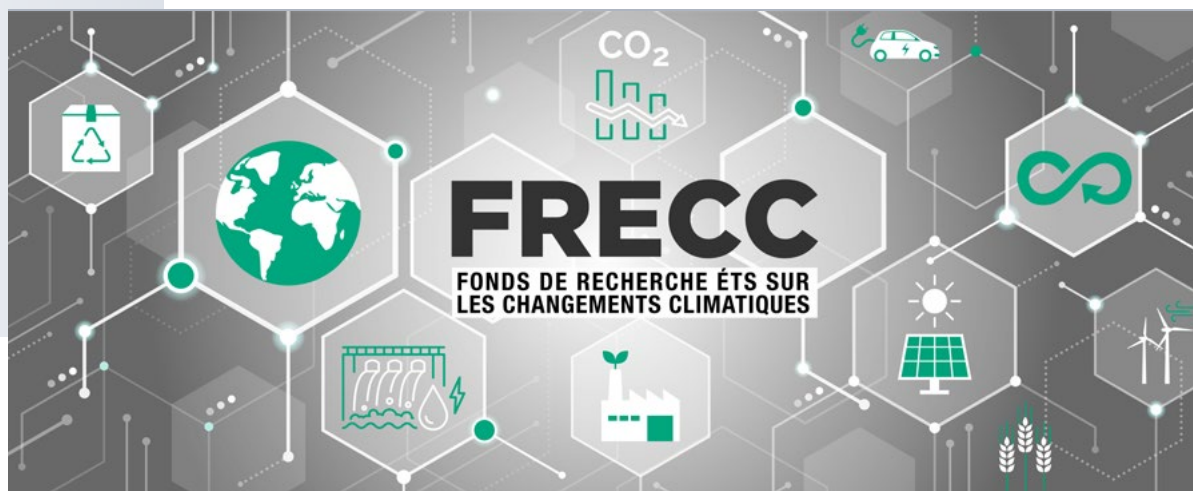
- **75%** du montant sert à neutraliser la totalité de vos émissions de GES via des crédits carbone homologués. De cette manière, vous êtes assuré que vos gaz à effet de serre sont compensés de manière véritable, chiffrée et vérifiée.
- **25%** du montant est remis dans le Fonds de recherche ÉTS sur les changements climatiques (FRECC) pour financer la recherche universitaire sur la lutte contre les changements climatiques en ingénierie appliquée. Ainsi, vous contribuez à la recherche qui permet de développer des innovations technologiques visant à réduire les émissions de GES.

Sources de financement

Le FRECC est financé par trois sources :

- Les crédits carbone achetés par l'ÉTS via le portefeuille Planetair+ÉTS ou des subventions directes.
- Les crédits carbone achetés par des entreprises ou organisations via le portefeuille Planetair+ÉTS.
- Les contributions de donateurs privés.

Ils ont choisi le FRECC



CAE

Caroline Veillette

Directrice Environnement, Changements Climatiques et Santé & Sécurité, CAE

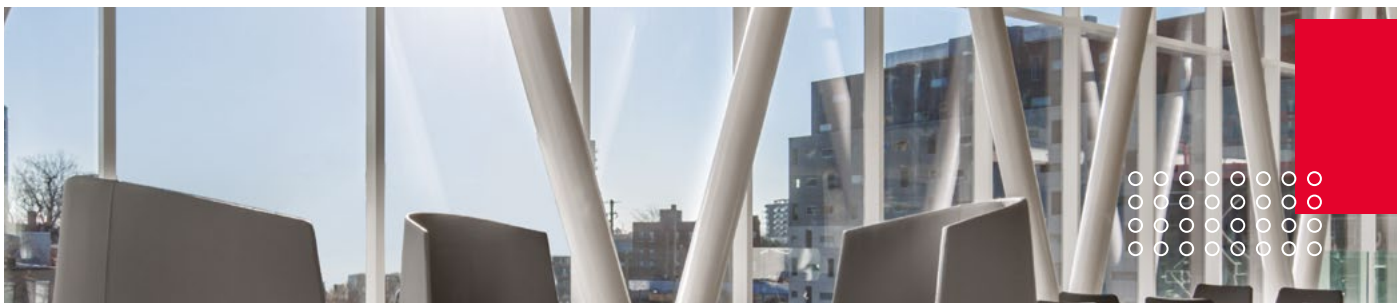
« CAE partage avec l'ÉTS le désir de fournir des solutions innovantes pour répondre aux enjeux liés à l'urgence climatique. Chef de fil en matière d'innovation et créateurs de solutions technologiques de demain, CAE s'est fermement engagée à mettre au point des solutions durables et à réduire ses émissions de gaz à effet de serre. C'est cette démarche responsable qui a conduit CAE à contribuer au FRECC via l'achat du portefeuille Planetair+ÉTS pour compenser ses émissions de GES. »



François Gagnon

Directeur général, ÉTS

« Avec le FRECC, c'est un véritable cercle vertueux que nous essayons de créer : compenser nos propres émissions de GES et, du même coup, investir dans le développement de nouvelles technologies qui contribueront à la lutte contre les changements climatiques. »



Madeleine Careau

Cheffe de la direction, Orchestre Symphonique de Montréal

« Convaincu que le milieu des arts et de la culture peut être un acteur de changement, l'OSM a entamé une démarche d'écoresponsabilité qui rallie l'ensemble de l'organisation et qui vise à mobiliser sa communauté. Le choix du portefeuille Planetair+ÉTS a permis à l'Orchestre de compenser les émissions de GES générées par sa tournée coréenne en 2022 et de soutenir la recherche dans une perspective d'avenir. »



Alain Turcotte

**Directeur de la vie étudiante et communautaire,
Collège Jean-de-Brébeuf**

« Notre contribution au FRECC rejoint des objectifs fondamentaux pour le Collège soit de supporter les projets de recherche environnementaux au Québec en plus de s'associer à une initiative provenant du milieu de l'enseignement supérieur. »



Louis Lizotte

**Chef, Solutions d'investissement,
Gestion FÉRIQUE**

« Chez FÉRIQUE nous voulons contribuer à la recherche de solutions aux changements climatiques et c'est une priorité pour nous de soutenir des institutions faisant partie de notre écosystème telle que l'ÉTS. C'est donc avec conviction que nous avons investi dans le FRECC par la compensation de nos émissions de GES via le portefeuille Planetair+ÉTS. »

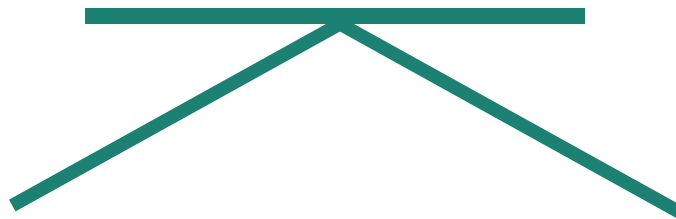
Et plusieurs autres contributeurs.

Comment ça marche ?



Le partenariat entre Planetair et l'ÉTS a permis de développer le portefeuille Planetair+ÉTS mais aussi de créer le Fonds de recherche ÉTS sur les changements climatiques (FRECC).

Le FRECC est coordonné par deux comités indépendants



Comité de gouvernance

- Composé d'un conseiller à la recherche, de la Directrice, Diplômés et philanthropie et du conseiller en développement durable de l'ÉTS.
- Il s'assure de la bonne gestion du Fonds et de favoriser sa croissance.

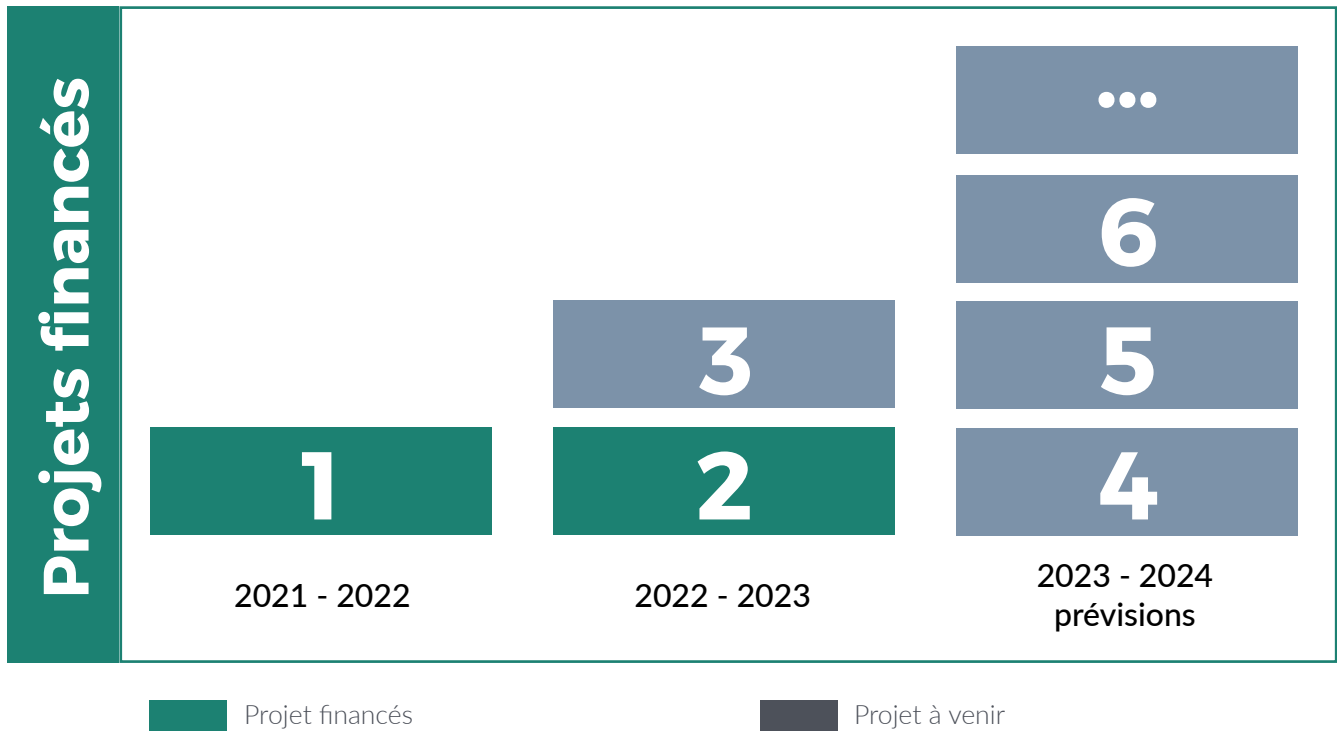
Comité scientifique

- Composé de deux professeurs de l'ÉTS et d'une professeure de Polytechnique Montréal.
- Il gère les appels à projets et choisit les récipiendaires des fonds sur la base de critères scientifiques.

Depuis sa mise sur pied, le FRECC a tenu deux appels à projet qui ont permis de financer deux projets de recherche.

En rythme de croisière, le FRECC prévoit tenir un à deux appels à projet par année, incluant des appels à projet ciblés.

Selon le financement disponible, **de deux à cinq projets pourraient être financés par année.**

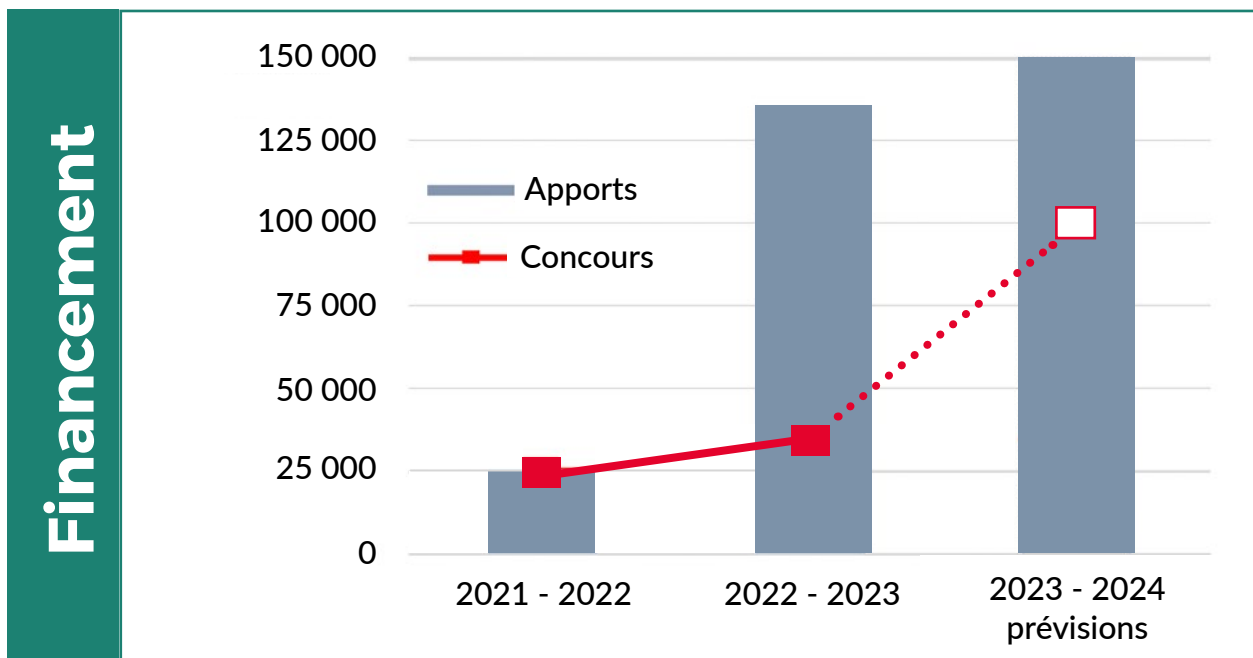


Au 31 décembre 2022, le FRECC avait accumulé plus de 135 000\$ en financement de recherche.

50 000\$ ont été investis dans les deux premiers projets de recherche soutenus par le FRECC.

Solde disponible : 85 000\$

(au 31 décembre 2022)



Projets sélectionnés



Sylvain G. Cloutier

Professeur,
Département de génie électrique
1^{er} récipiendaire du FRECC

Le 1^{er} récipiendaire du FRECC est le professeur Sylvain G. Cloutier, du Département de génie électrique.

Son projet de recherche porte sur le développement d'une **cellule photocatalytique qui permettrait la dégradation du CO2 en utilisant l'énergie solaire.**



Je salue la création du FRECC. Ce type de programme est vital puisqu'il stimule la recherche en mobilisant davantage de ressources pour travailler sur l'enjeu des changements climatiques qui ont des conséquences graves et des impacts directs sur notre société à tous les niveaux.



Georges Ghazi

Professeur,
Département de génie des systèmes
2^e récipiendaire du FRECC

Le 2^e récipiendaire du FRECC est le professeur **Georges Ghazi**, du Département de génie des systèmes.

Il travaille à développer des modèles mathématiques pour **analyser les trajectoires au sol des avions dans les aéroports afin de réduire les émissions de GES produites.**

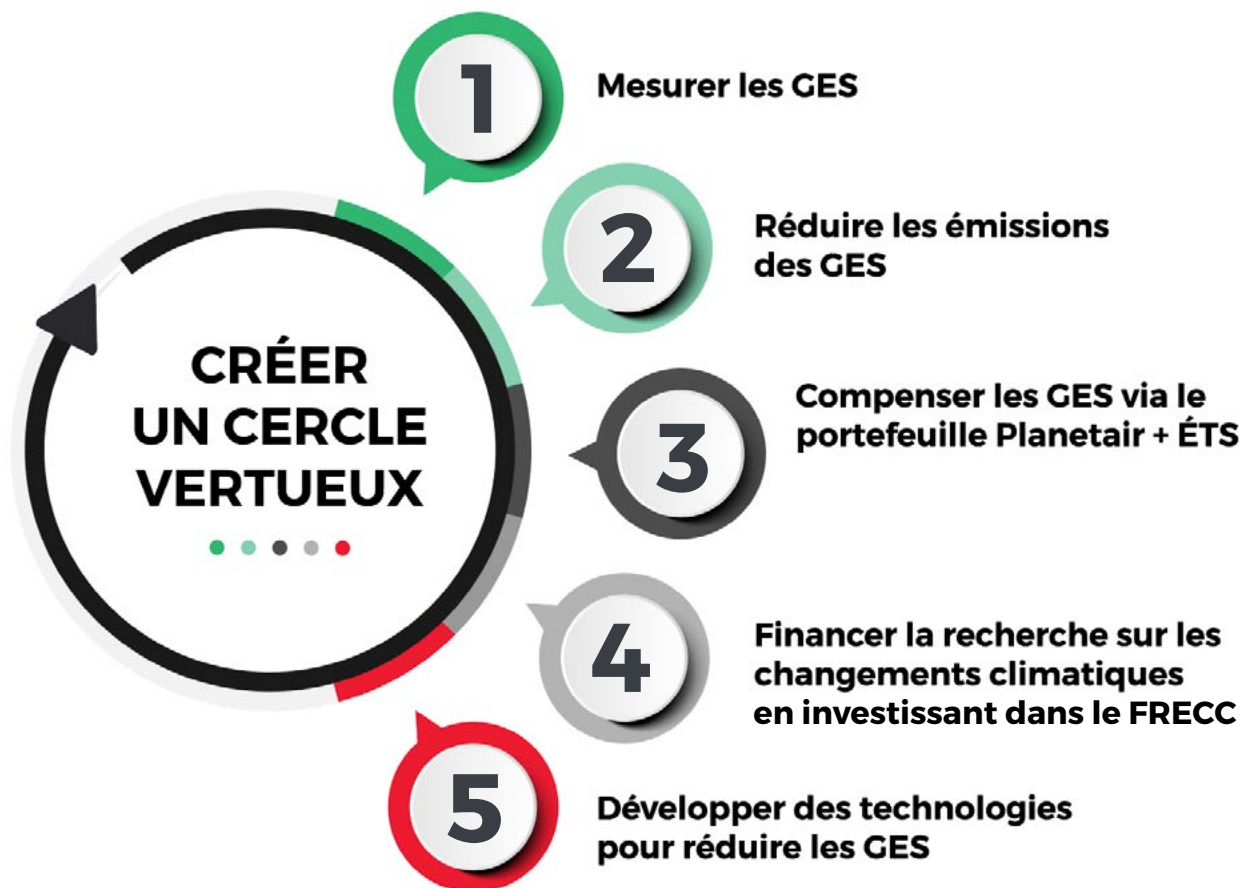


Grâce au soutien du FRECC, nous allons pouvoir faire grandement avancer ce projet innovant et, ainsi, obtenir des résultats qui permettront de convaincre dans un premier temps la communauté scientifique, puis dans un deuxième temps les acteurs de l'aéronautique.

Participer à un cercle vertueux



Dans le domaine de la lutte contre les changements climatiques, les professeurs de l'ÉTS œuvrent dans un large spectre d'activités permettant d'améliorer la compréhension du phénomène ainsi que le développement de solutions novatrices pour le contrer. Les expertises concernées sont diverses et augmentent en nombre au fil du temps : la mesure-modélisation-simulation, l'énergie, la mobilité, le bâtiment, les matériaux, l'approvisionnement, la gestion des matières résiduelles, l'analyse du cycle de vie, l'économie circulaire, l'hydrologie, l'aéronautique, etc.



“ Intéressé à investir dans le frecc ?

Deux options s'offrent à vous :

- Pour compenser vos émissions de GES par des crédits carbone reconnus et, en même temps, investir dans le FRECC : (1) Rendez-vous sur <https://planetair.ca/nos-projets-de-compensation-carbone/>; (2) Sélectionnez le Portefeuille Planétaire-ÉTS; et (3) **compensez 100 % de vos émissions de GES** via des crédits carbone reconnus.
- Pour investir directement dans le FRECC, contactez l'ÉTS : julien-pierre.lacombe@etsmtl.ca







FRECC

Fonds de recherche ÉTS
sur les changements climatiques



1110, rue Notre-Dame Ouest
Montréal (Québec) H3C 1K3



Tél. : 514-396-8800



devdurable@etsmtl.ca
www.etsmtl.ca